

Congratulations on purchasing your Totally Wicked aio Electronic Cigarette Kit.

The Totally Wicked aio is a stylish, exceptionally simple to use e-cigarette design which includes everything required to begin vaping. Single button, 'push-and-go' functionality ensures optimum simplicity and ease of use, allowing the user to alter their vaping experience through their choice of atomizer. What's more, the device incorporates an unparalleled leak resistant cup design with top airflow, meaning the user can simply fill up with e-liquid and vape without the inconvenience of tiresome spillages. The aio is a fantastic starter kit, which combines it all in a sleek, ergonomic and hassle-free package, suitable for all e-cigarette users.

Using your aio

Power On and Off:

The aio uses a 5-click on/off function. To switch the device on quickly press the power button 5 times. The LED within the tank will flash 5 times consecutively, signifying that the device is powered on. Once the aio is powered on the user can press the button 5 times to switch the device off. Similarly, the LED will flash 5 times.

Vaping:

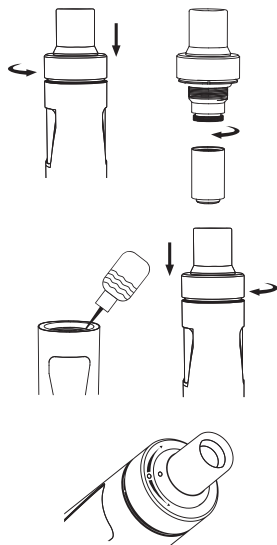
Simply press the power button as you inhale, the LED will illuminate whilst the device is firing.

Charging the Batteries:

The aio can be charged via the USB cable when connected to a powered USB port or suitable wall adapter. The tank LED will light up in red to indicate that the battery is charging successfully, the light will power off once fully charged.

Installing an Atomizer Head:

To install an atomizer head, unscrew the cap from the body of the device by pushing down on the cap – disengaging the child lock – and turning it anti-clockwise until the cap is removed. The BF atomizer head can now be screwed onto the cap in the clockwise direction until firmly sealed on the silicon O-ring. NOTE: Be sure to drip a few drops of e-liquid into the atomizer head before the first usage to prevent dry hits, and to ensure its maximum performance and longevity.



Filling with E-liquid:

To fill the device, remove the atomizer cap as above and fill the tank cavity with e-liquid. The maximum fill capacity of the tank is indicated by either where the two colours meet on a bi-colour device, or for a single-colour, the max fill line is clearly marked on the side of the device. To replace the atomizer cap, push down on the airflow ring to disengage the child lock and turn in the clockwise direction until it is firmly in place. NOTE: Please do not fill beyond the max fill line as this will cause the e-liquid to overflow once the atomizer and atomizer cap are installed.

Adjustment of Airflow:

To adjust the airflow through the atomizer, simply turn the ring on the atomizer cap. When the indentation on the ring is aligned with the indentation just below the mouthpiece, the airflow is fully open. Rotating the ring either clockwise or anti-clockwise by 90° will fully reduce the airflow, to find your preferred level of airflow adjust the ring between 0 - 90°.

Battery Life Indication:

The tank LED will stay lit when the battery charge is full, as the level of charge drops the tank LED will progressively begin to flash more quickly. The table below can be used as a reference.

Battery Charge Level	Light Condition
60 – 100%	Continuously Lit
30 – 59%	Flashes Slowly
10 – 29%	Flashes Moderately
0 – 9%	Flashes Quickly

Turn off or Change Tank LED Colour:

When powered off, hold the power button until the LED powers on, then single press the fire button to cycle through the colours red, yellow, green, blue, indigo, white, purple, or no light showing (stealth mode).

Short Circuit Protection:

If a short circuit occurs before the power button is pressed, the tank LED will flash 5 times consecutively. If a short circuit occurs while the power button is pressed, the tank LED will flash 3 times consecutively.

Atomizer Protection:

If the power button is pressed for longer than 15 seconds, the device will stop firing and the tank LED will flash 10 times.

Low Voltage Protection:

When the battery voltage drops below 3.3V, the tank LED will flash 40 times and the device will power off. Charge the device via USB to power it back on.

Kit Contents

- 1 x aio (1500mAh/2ml)
- 2 x BF SS316 Atomizer Heads (0.6ohm)
- 1 x USB Cable
- 1 x User Manual

Specifications

- Diameter: 19mm
- Length: 118mm
- Battery: 1500mAh Li-Battery
- Tank: Integrated Tank, 2ml Capacity
- Atomizer Type: BF
- Atomizer Resistance Capability: 0.3ohm – 5ohm

DO'S

- Store the aio and its accessories away from children when not in use.
- Ensure the aio is powered off when not in use.
- Avoid accidentally pressing the aio power button when not in use.
- Please only use the charging cable provided.
- Please dispose of dead batteries in accordance with your country's appropriate legislation.




DON'TS

- Do not charge the batteries in a damp environment.
- Do not use the device when temperatures are outside the range -10 - 60°C.
- Do not charge the battery when temperatures are outside the range 0 - 45°C.
- Do not attempt to repair a faulty aio as these are sealed units with no serviceable parts. Attempted repairs will void the warranty.

Warranty

The aio components have a 28-day parts warranty, with the exception of Atomizer Heads, which are a consumable item and covered by "dead on arrival" warranty only. The USB cable supplied has a 12-month warranty. If any parts are found to be faulty within this time please contact our customer service team, whose details are on the back page of this booklet and we will arrange for a replacement. We may require the goods to be returned for further investigation.

Manufactured in China by Joyetech under the authority of Pillbox38 UK Ltd, Stancliffe Street, Blackburn, Lancashire, BB2 2QR.

-  Tel 01254 692244
www.totallywicked-eliquid.co.uk
-  Tel 1(888) 761-9425
www.totallywicked-eliquid.com
-  Tel 01803 942533
www.totallywicked-eliquid.de



TOTALLY WICKED®

all-in-one Bedienungsanleitung

Vielen Dank für den Kauf Ihrer Totally Wicked aio E-Zigarette.

Die Totally Wicked aio ist eine stilvolle und einfach zu bedienende E-Zigarette, die alle Bauteile in einem eleganten Body vereint. Die Ein-Taster-Bedienung ist benutzerfreundlich und unkompliziert im täglichen Gebrauch. Durch die Auswahl an verschiedenen Verdampfer-Widerständen kann die Dampferfahrung den persönlichen Vorlieben angepasst werden. Das auslaufsichere Design und die Luftzugregulierung an der Top-Cap runden das Gesamtpaket perfekt ab. Das aio Kit ist ein fantastisches Starter-Set, das alle Vorteile einer modernen E-Zigarette in einem ergonomischen Kleid für den Dampfer von heute vereint.

Bedienung Ihrer aio

Power Ein/Aus:

Die aio hat eine 5-Klick Ein/Aus-Funktion. Zum Einschalten des Geräts, drücken Sie den Power-Taster 5-mal zügig in Folge. Die LED blinkt 5 Mal auf und signalisiert, dass das Gerät eingeschaltet und für die Nutzung bereit ist. Zum Ausschalten Power-Taster ebenfalls 5-mal zügig in Folge drücken.

Dampfen:

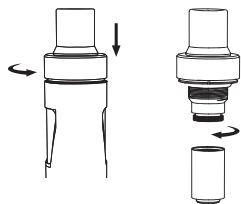
Power-Taster drücken und inhalieren. Wenn der Taster gedrückt wird, leuchtet eine LED auf.

Akku aufladen:

Die aio kann über das USB-Kabel an einem geeigneten USB-Port oder Netz-Adapter aufgeladen werden. Die Tank-LED leuchtet rot, wenn der Akku aufgeladen wird. Die LED erlischt sobald der Akku vollständig aufgeladen ist.

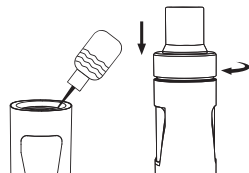
Verdampferkopf-Installation:

Zur Installation eines Verdampferkopfes, schrauben Sie die Top-Cap gegen den Uhrzeigersinn mit einer Drück-und-Dreh-Bewegung ab. Der BF-Verdampferkopf kann jetzt an den Top-Cap-Kamin geschraubt werden. Hinweis: Träufeln Sie vor der ersten Benutzung etwas E-Liquid direkt in den Verdampferkopf – hierdurch werden präventiv Trockenzüge vermieden und eine gute Langlebigkeit des Verdampfers erreicht



Tank mit E-Liquid befüllen:

Schrauben Sie die Top-Cap gegen den Uhrzeigersinn mit einer Drück-und-Dreh-Bewegung ab und befüllen Sie den Tank mit E-Liquid. Hinweis: Bitte befüllen Sie nicht über die Max-Markierung, da anderenfalls E-Flüssigkeit überlaufen kann, sobald die Top-Cap samt Verdampferkopf eingesetzt wird.

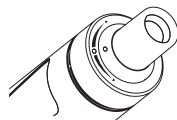


Luftzug einstellen:

Durch Drehen der Top-Cap variiert die Öffnungsgröße des Lufteinlasses und somit die Menge an Luft, die zum Verdampferkopf angesaugt wird – dies erlaubt eine perfekte Abstimmung des Zugwiderstandes.

Akku-Ladestandsanzeige:

Wenn der Akku voll ist, leuchtet die LED während der Nutzung kontinuierlich auf und beginnt bei abnehmendem Akkuladestand mit zunehmender Geschwindigkeit zu pulsieren. Die unten stehende Tabelle dient als Anhaltspunkt über den jeweiligen Ladestand des Akkus



Akkuladestand

60 – 100%
30 – 59%
10 – 29%
0 – 9%

LED-Indikatoren

Dauerleuchten
Pulsierendes Aufleuchten
Schnelleres Aufleuchten
Schnelles Aufleuchten

LED Farbe ändern:

Wenn die aio ausgeschaltet ist, Power-Taster gedrückt halten bis die LED aufleuchtet, danach durch erneutes Drücken des Power-Tasters die gewünschte Farbe (Rot, Gelb, Grün, Blau, Indigo, Weiß, Lila oder ohne Beleuchtung) auswählen

Kurzschluss-Schutzfunktion:

Wenn ein Kurzschluss auftritt, bevor der Power-Taster gedrückt wird, blinkt die LED 5-mal auf. Wird ein Kurzschluss beim Drücken des Power-Tasters erkannt, blinkt die LED 3-mal auf.

Verdampfer-Schutzfunktion:

Wird der Power-Taster länger als 15 Sekunden gedrückt, blinkt die LED 10-mal auf - die Stromzufuhr zum Verdampfer wird unterbrochen.

Niederspannungsschutz:

Fällt die Akku-Spannung auf unter 3,3 Volt, blinkt die LED 40-mal auf und das Gerät schaltet sich ab – Ladevorgang erforderlich.

Kit-Inhalt

- 1 x aio (1500mAh/2ml)
- 2 x BF SS316 Verdampferköpfe (0.6 Ohm)
- 1 x USB-Ladekabel
- 1 x Bedienungsanleitung

Technische Daten

- Durchmesser: 19mm
- Länge: 118mm
- Akku: 1500mAh
- Tank: Integrierter Tank, 2ml Kapazität
- Verdampferkopf-Typ: BF
- Akzeptierte Verdampferwiderstände: 0.3 Ohm – 5.0 Ohm

GEBOTE

- Die aio und das Zubehör außerhalb der Reichweite von Kindern und Tieren aufbewahren.
- Schalten Sie die aio aus, wenn nicht in Gebrauch.
- Vermeiden Sie es den Power-Taster versehentlich zu drücken, wenn nicht in Gebrauch.
- Bitte verwenden Sie nur das beigefügte USB-Ladekabel.
- Alte oder defekte Akkus nach den gesetzlichen Bestimmungen entsorgen.

VERBOTE

- Akku nicht in feuchter Umgebung aufladen.
- Bei Außentemperaturen unter -10°C und über 60°C Gerät nicht nutzen.
- Akku nicht bei Temperaturen unter 0°C oder über 45°C aufladen.
- Versuchen Sie nicht eine defekte aio zu reparieren. Beim Reparaturversuch erlischt die Garantie.

Garantie

Die aio-Komponenten haben eine 28-tägige Garantie, mit Ausnahme von Verdampferköpfen, die als Verschleißteil mit einer DOA-Regulierung ausgeliefert werden. Das mitgelieferte USB-Kabel hat eine 12-monatige Garantie. Sollte eine Komponente fehlerhaft sein, bitten wir Sie Ihren Händler oder den Totally Wicked Kundenservice zu kontaktieren.

Manufactured in China by Joyetech under the authority of Pillbox38 UK Ltd, Stancliffe Street, Blackburn, Lancashire, BB2 2QR.

- UK Tel 01254 692244
www.totallywicked-eliquid.co.uk
- US Tel 1(888) 761-9425
www.totallywicked-eliquid.com
- DE Tel 01803 942533
www.totallywicked-eliquid.de