



TOTALLY WICKED®

TORNADOXS

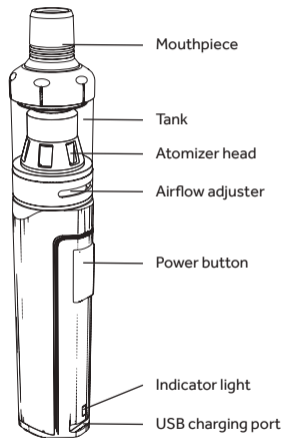


USER MANUAL

CONGRATULATIONS
ON PURCHASING YOUR
**TOTALLY WICKED
TORNADO XS
ELECTRONIC
CIGARETTE KIT.**



YOUR TORNADO XS



TOTALLY WICKED®

QUICK START GUIDE

For those familiar with e-cigarettes, the steps below can be followed to allow the device to be used in the shortest possible time:

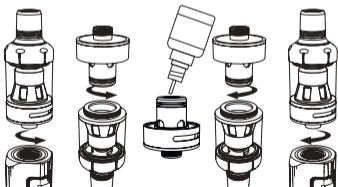
- Prime the atomizer head
- Fill the tank
- Switch the Tornado XS on
- Press the power button and inhale
- Charge the battery (it will possibly not have been shipped with a full charge)

USING YOUR TORNADO XS

Priming the Atomizer Head

It is important to "prime" a new atomizer head before first use. Failure to do so can damage the atomizer head. Grip the airflow adjuster and unscrew the tank from the battery. Holding the tank's glass tube, unscrew the base from the tank. Drip a few drops of e-liquid onto the cotton wick through the top of the atomizer head, and through the openings on its sides. Check the atomizer head is securely tightened into the tank base, then screw the base back into the tank and refit to the battery.

Note: Leave a new atomizer head to sit in a tank full of e-liquid for five minutes before vaping. This ensures the atomizer head is fully saturated with e-liquid before use.

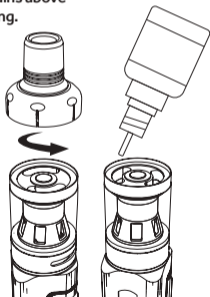


USING YOUR TORNADO XS

Filling the Tank

Push the top of the tank down and unscrew anti-clockwise. Insert the filling nozzle of your e-liquid bottle into either filling port, and fill the tank, being careful not to overfill. Screw the top of the tank back on in a clockwise rotation whilst pushing down firmly.

Note: To avoid leaking, ensure an air gap of around 2mm remains above the e-liquid after filling.



USING YOUR TORNADO XS

Atomizer Head Lifespan

Atomizer heads do not last forever and need to be replaced periodically. Lifespan is generally from a few days to several weeks, depending on power used, vaping style, flavour and type of e-liquid. A slight burnt taste, general loss of vapour production, or a reduction in flavour intensity can all be indicators that the atomizer head requires replacement.

Switching On and Off

To switch the Tornado XS on or off, quickly press the power button five times. The indicator light will flash five times when switched on or off.

Vaping

Press and hold the power button as you gently inhale the vapour, releasing the power button when you have finished inhaling. The indicator light will illuminate while the power button is held down, with its colour showing battery condition. See Battery Life Indication to see what each colour means.

USING YOUR TORNADO XS

Changing Output Power

The Tornado XS battery has 3 different power settings: High, Medium and Low. To switch between power settings, press the power button three times in quick succession; the indicator light will illuminate Green for high power, Blue for medium power and Red for low power.

Note: You can check the power setting currently set by pressing the power button twice in a quick succession, the current power setting of the device will be displayed.

Adjusting Airflow

If you find airflow too airy or too tight, rotate the airflow adjuster to expose less or more of the holes and slit. The holes will give a finer adjustment, while the slit allows more open airflow. Experiment to find your preference.

E-liquid Level

To prevent the atomizer head from becoming dry and burning prematurely, ensure the fluid level does not drop below the atomizer head fluid inlet holes visible through the tank glass.

USING YOUR TORNADO XS

Battery Life Indication

The indicator light will display the below colours, dependant on the device's level of charge.

Light Condition	Battery Percentage
Green	100% – 60%
Blue	59% – 30%
Red	≤29%

Charging the Battery

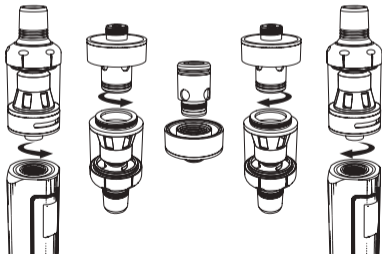
Insert the supplied charge cable into the Tornado XS charging port, and connect the other end of the charge cable to a USB port or suitable wall adaptor. The indicator light will illuminate red while charging. When fully charged, the indicator light will turn green. The Tornado XS can be used normally while charging.

USING YOUR TORNADO XS

Replacing the Atomizer Head

Unscrew the tank from the battery and remove the base of the tank by unscrewing. Unscrew the atomizer head and replace with a new one. After following the instructions in "Priming the Atomizer Head", screw the base back onto the tank and refit to the battery.

Note: Leave a new atomizer head to sit in a tank full of e-liquid for five minutes before vaping. This ensures the atomizer head is fully saturated with e-liquid before use.



PROTECTIONS

Atomizer Head Protection

If the power button is held down for longer than 10 seconds while vaping, the indicator light will flash 10 times and the Tornado XS will refuse to power or produce any vapour. Releasing the power button allows normal operation to resume.

Low Voltage Protection

If the battery voltage drops to 3.3 volts, the indicator light will flash 5 times and the Tornado XS switch off. Charge the Tornado XS using the procedure outlined in *Charging the Battery* to allow normal operation to resume.

Incompatible Atomizer Head Resistance

If the atomizer head resistance is below 0.3ohm, the indicator light will quickly flash 5 times when pressing the power button. If the atomizer head resistance exceeds 3.0ohm, the indicator light will flash slowly when pressing the power button. Replacing the atomizer head with one of a compatible resistance will allow normal operation to resume in either case.

PROTECTIONS

Short Circuit Protection

If an atomizer short circuit occurs, the indicator light will flash 5 times and the Tornado XS will switch off.

Replace the atomizer head by following the steps outlined in *Replacing the Atomizer Head*, then follow the procedure outlined in *Charging the Battery* to restore power and allow normal operation to resume.

KIT CONTENTS

- 1 x Tornado XS battery
- 1 x Tornado XS tank
- 1 x EX 1.2ohm atomizer head (fitted)
- 1 x EX 1.2ohm atomizer head (spare)
- 1 x USB-C cable
- User Manual
- Spare parts

SPECIFICATIONS

Dimensions: 117mm (length) x 20mm (width)
x 20mm (depth)

Weight: 98g

Battery capacity: 1000mAh

Output modes: Low (9W), Medium (11W), High (13W)

Maximum charging current: 2.0A

Filling method: Screw-top fill

Tank capacity: 1.8ml

Airflow type: Bottom adjustable

ADDITIONAL PRODUCT INFORMATION

There are no reported medical side effects with this product. If you believe you experience a side effect, please contact the manufacturer.

PRODUCT STORAGE AND BATTERY PRECAUTIONS

- Store the Tornado XS kit and its accessories away from children when not in use.
- Please only use the charging cable provided.
- Please dispose of dead batteries in accordance with your country's appropriate legislation.
- Do not charge the battery in a damp environment, or in temperatures under 0°C or above 45°C.
- Do not use the device in temperatures under -10°C or above 60°C.
- Do not carry batteries in a pocket or bag with other metallic objects.
- Do not attempt to repair a faulty Tornado XS battery as these are sealed units with no serviceable parts. Attempted repairs will void the warranty.

WARRANTY

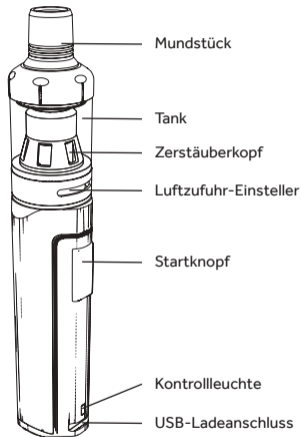
The Tornado XS kit components have a 6 months parts warranty, with the exception of Atomizer Heads, which are consumable items and covered by "dead on arrival" warranty only. The USB cable supplied has a 12-month warranty. If any parts are found to be faulty within this time please contact our customer service team, whose details are on the back page of this booklet and we will arrange for a replacement. We may require the goods to be returned for further investigation.

HERZLICHEN GLÜCKWUNSCH
ZUM KAUF DEINES

TOTALLY WICKED TORNADO XS E-ZIGARETTEN KIT



DEIN TORNADO XS



TOTALLY WICKED®

KURZANLEITUNG

Wer sich bereits mit E-Zigaretten auskennt, befolgt einfach die folgenden Schritte, um das Gerät schnellstmöglich in Betrieb zu nehmen:

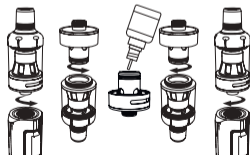
- Den Zerstäuberkopf vorbereiten
- Den Tank befüllen
- Den Tornado XS einschalten
- Auf den Startknopf drücken und einatmen
- Die Batterie aufladen (ist möglicherweise nicht von Werk aus vollständig aufgeladen)

SO NUTZT DU DEINEN TORNADO XS

Den Zerstäuberkopf vorbereiten

Vor der ersten Verwendung ist es wichtig, einen neuen Zerstäuberkopf „vorzubereiten“. Wenn du dies nicht tust, kann der Zerstäuberkopf beschädigt werden. Halte den Luftzufuhr-Einsteller fest und schraube den Tank von der Batterie ab. Halte die Glasröhre des Tanks fest und schraube die Unterseite vom Tank ab. Gebe über die Öffnungen oben und den Seiten des Zerstäuberkopfs einige Tropfen E-Flüssigkeit auf den Baumwolldocht. Stelle sicher, dass der Zerstäuberkopf fest mit der Tankunterseite verbunden ist und schraube dann die Unterseite wieder am Tank fest und verbinde diesen mit der Batterie.

Hinweis: Belasse einen neuen Zerstäuberkopf vor dem Vapen fünf Minuten lang in einem mit E-Flüssigkeit gefüllten Tank. So stellst du sicher, dass der Zerstäuberkopf vor der Verwendung vollständig mit E-Flüssigkeit gesättigt ist.



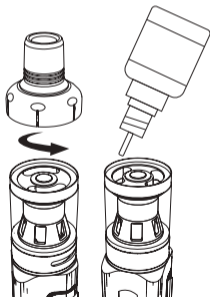
SO NUTZT DU DEINEN TORNADO XS

Den Tank befüllen

Drücke von oben auf den Tank und schraube ihn entgegen dem Uhrzeigersinn ab. Führe die Fülldüse deiner E-Flüssigkeitsflasche in eine der Füllöffnungen ein und befülle den Tank; achte darauf, den Tank nicht zu voll zu machen

Schraube den Tank im Uhrzeigersinn wieder auf und drücke ihn dabei fest nach unten.

Hinweis: Stelle sicher, dass nach dem Befüllen 2mm Raum über der E-Flüssigkeit verbleiben, um ein Auslaufen zu verhindern.



SO NUTZT DU DEINEN TORNADO XS

Lebensdauer eines Zerstäuberkopfs

Zerstäuberköpfe halten nicht ewig und müssen regelmäßig ersetzt werden. Die Lebensdauer beträgt in der Regel wenige Tage bis einige Wochen, je nach Energieverbrauch, Vape-Style, Geschmack und Art der E-Flüssigkeit. Ein leicht verbrannter Geschmack, allgemein geringere Dampfproduktion oder ein Rückgang der Geschmacksintensität können alles Anzeichen dafür sein, dass der Zerstäuberkopf ersetzt werden muss.

An- und Ausschalten

Drücke den Startknopf schnell fünfmal hintereinander, um den Tornado XS ein- oder auszuschalten. Beim Ein- oder Ausschalten leuchtet die Kontrollleuchte fünfmal auf.

Vapen

Drücke und halte den Startknopf, während du den Dampf sanft einatmest und lasse ihn los, wenn du mit dem Einatmen fertig bist. Die Kontrollleuchte leuchtet auf, während der Startknopf gedrückt wird und ihre Farbe zeigt dabei den Batteriestand an. Die Bedeutung der einzelnen Farben ist im Abschnitt Batteriestandsanzeige erklärt.

SO NUTZT DU DEINEN TORNADO XS

Ausgangsleistung einstellen

Die Batterie des Tornado XS hat 3 verschiedene Leistungsstufen: hoch, medium und niedrig. Drücke die Starttaste dreimal schnell hintereinander, um die Leistungsstufe zu ändern. Bei hoher Leistung leuchtet die Kontrollleuchte grün, bei mittlerer Leistung blau und bei niedriger Leistung rot.

Hinweis: Du kannst die aktuelle Leistungsstufe prüfen, indem du den Startknopf zweimal schnell hintereinander drückst. Daraufhin wird die aktuelle Leistungsstufe des Geräts angezeigt.

Luftzufuhr anpassen

Wenn dir die Luftzufuhr zu hoch oder zu niedrig erscheint, kannst du den Luftzufuhr-Einsteller drehen, um mehr oder weniger von den Löchern und vom Schlitz freizugeben. Die Löcher erlauben eine genauere Einstellung, während der Schlitz eine freiere Luftzufuhr ermöglicht. Experimentiere und finde deine Vorlieben heraus

SO NUTZT DU DEINEN TORNADO XS

Stand der E-Flüssigkeit

Um zu verhindern, dass der Zerstäuberkopf trocken wird und vorzeitig ausbrennt, musst du sicherstellen, dass der Flüssigkeitsstand nicht unter die durch den Glastank sichtbaren Flüssigkeitslöcher des Zerstäuberkopfs fällt.

Batteriestandsanzeige

Je nach Ladezustand des Geräts zeigt die Kontrollleuchte die folgenden Farben an.

Lichtfarbe	Batteriestand
Grün	100% – 60%
Blau	59% – 30%
Rot	≤29%

SO NUTZT DU DEINEN TORNADO XS

Batterie aufladen

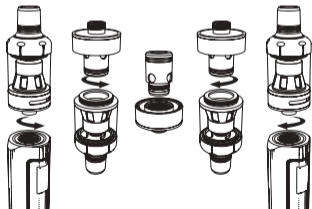
Führe das mitgelieferte Ladekabel in den Ladeanschluss des Tornado XS ein und verbinde das andere Ende des Ladekabels mit einem USB-Ausgang oder einem geeigneten Wand-Adapter. Während des Ladevorgangs leuchtet die Kontrollleuchte rot. Sobald das Gerät vollständig aufgeladen ist, wird die Kontrollleuchte grün. Während des Ladens kann der Tornado XS ganz normal verwendet werden.

SO NUTZT DU DEINEN TORNADO XS

Den Zerstäuberkopf ersetzen

Schraube den Tank von der Batterie ab und schraube dann die Tankunterseite ab. Schraube den Zerstäuberkopf ab und ersetze ihn durch einen neuen. Befolge die Anweisungen unter „Den Zerstäuberkopf vorbereiten“, schraube die Unterseite wieder auf den Tank und setze diesen wieder auf die Batterie auf.

Hinweis: Belasse einen neuen Zerstäuberkopf vor dem Vapen fünf Minuten lang in einem mit E-Flüssigkeit gefüllten Tank. So stellst du sicher, dass der Zerstäuberkopf vor der Verwendung vollständig mit E-Flüssigkeit gesättigt ist.



SCHUTZVORKEHRUNGEN

Schutz des Zerstäuberkopfs

Wenn der Startknopf beim Vapen länger als 10 Sekunden nach unten gedrückt wird, leuchtet die Kontrollleuchte zehnmal auf und der Tornado XS schaltet sich ab und produziert keinen Dampf mehr. Nach Loslassen des Startknopfes kann er wieder ganz normal genutzt werden.

Unterspannungsschutz

Wenn die Batteriespannung auf 3,3 Volt fällt, leuchtet die Kontrollleuchte fünfmal auf und der Tornado XS schaltet sich ab. Lade den Tornado XS wie unter Batterie aufladen beschrieben auf, um ihn weiterverwenden zu können.

Inkompatibler Zerstäuberkopf-Widerstand

Wenn der Zerstäuberkopf-Widerstand weniger als 0,3ohm beträgt, leuchtet die Kontrollleuchte nach dem Drücken des Startknopfs fünfmal kurz auf.

Wenn der Zerstäuberkopf-Widerstand mehr als 3,0ohm beträgt, leuchtet die Kontrollleuchte beim Drücken des Startknopfs langsam auf. In beiden Fällen kann der normale Betrieb wieder aufgenommen werden, indem der Zerstäuberkopf durch einen Kopf mit kompatibellem Widerstand ersetzt wird.

SCHUTZVORKEHRUNGEN

Kurzschlusschutz

Falls beim Zerstäuberkopf ein Kurzschluss auftritt, leuchtet die Kontrollleuchte 5x auf und der Tornado XS schaltet sich aus.

Ersetze den Zerstäuberkopf wie unter Den Zerstäuberkopf ersetzen beschrieben und befolge dann die unter Batterie aufladen aufgeführten Schritte, um die Stromzufuhr wiederherzustellen und den regulären Betrieb wiederaufzunehmen.

KIT INHALT

- 1 x Tornado XS Akku
- 1 x Tornado XS Tank
- 1 x EX 1,2ohm Zerstäuberkopf (eingesetzt)
- 1 x EX 1,2ohm Zerstäuberkopf (Ersatz)
- 1 x USB-C-Kabel
- 1 x Benutzerhandbuch
- 1 x Gebrauchsinformation
- Ersatzteile

SPEZIFIKATIONEN

Abmessungen: 117mm (Länge) x 20mm (Breite)
x 20mm (Tiefe)

Gewicht: 98g

Batteriekapazität: 1000mAh

Ausgabemodi: Niedrig (9W), Medium (11W), Hoch (13W)

Maximaler Ladestrom: 2,0A

Befüllungsmethode: Schraubverschluss-Befüllung

Tankkapazität: 1,8ml

Luftzufuhr: An der Unterseite einstellbar

WEITERE PRODUKTINFORMATIONEN

Es liegen keine Berichte zu medizinischen Nebenwirkungen dieses Produkts vor. Wenn du glaubst, Nebenwirkungen festzustellen, kontaktiere bitte den Hersteller.

PRODUKTLAGERUNG UND BATTERIE-VORSICHTSMASSNAHMEN

- Bewahre das Tornado XS-Set und sein Zubehör außerhalb der Reichweite von Kindern auf.
- Verwende bitte nur das mitgelieferte Ladekabel.
- Entsorge leere Batterien bitte gemäß den entsprechenden Bestimmungen deines Landes.
- Lade die Batterie nicht in feuchter Umgebung oder bei Temperaturen von unter 0°C oder über 45°C.
- Verwende das Gerät nicht bei Temperaturen von unter -10°C oder über 60°C.
- Transportiere die Batterien nicht in einer Hosens- oder Handtasche mit anderen metallischen Gegenständen.
- Versuche nicht, eine fehlerhafte Tornado XS Batterie zu reparieren, da es sich dabei um versiegelte Einheiten ohne zu wartende Teile handelt. Durch Reparaturversuche erlischt die Garantie.

GARANTIE

Auf die Teile des Tornado XS-Sets gewähren wir mit Ausnahme der Zerstäuberköpfe, bei denen es sich um Verbrauchsgüter handelt und für die lediglich eine DOA-Garantie gilt, eine Garantie von 6 Monaten. Für das mitgelieferte USB-Kabel besteht eine Garantie von 12 Monaten. Bitte kontaktiere unseren Kundenservice unter der Adresse auf der Rückseite dieses Handbuchs, falls sich Bauteile während diesem Zeitraum als fehlerhaft herausstellen sollten. Wir werden uns dann um den Ersatz kümmern. Eventuell musst du dafür die Ware zur weiteren Inspektion an uns zurücksenden.

Hergestellt in China im Auftrag von Pillbox38 UK Ltd,
Stanccliffe Street, Blackburn, Lancashire, BB2 2QR.

Tel 01254 692244
www.totallywicked.co.uk

Tel 0941-78447082
www.totallywicked.de



TOTALLY wicked®

TORNADOXS

Manufactured in China under the
authority of Pillbox38 UK Ltd,
Stancliffe Street, Blackburn,
Lancashire, BB2 2QR.



Tel 01254 692244
www.totallywicked.co.uk



Tel 0941-78447082
www.totallywicked.de



PILLBOX 38

